

NUOVE DISPONIBILITÀ



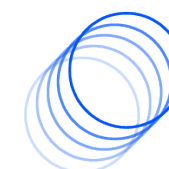
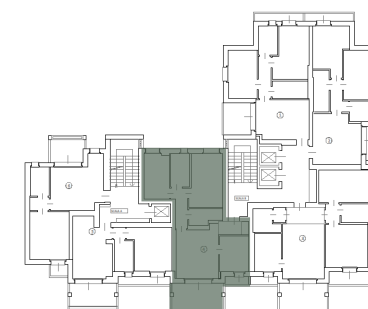
267.000€



RESIDENZA  
**PARCO**  
NATURALLY LIFE

**UNITÀ 1A-5-4**  
EDIFICIO 1A  
PIANO QUINTO

|                                  |       |              |
|----------------------------------|-------|--------------|
| MQ COPERTI (100%)                | 81,70 | 81,70        |
| MQ BALCONI FINO A 20 MQ (50%)    | 19,40 | 9,70         |
| MQ BALCONI FINO A 40 MQ (20%)    |       |              |
| MQ BALCONI FINO OLTRE 40 MQ (5%) |       |              |
| MQ GIARDINI (5%)                 |       |              |
| MQ CANTINA (FORFAIT)             |       | 2,50         |
| <b>MQ COMMERCIALI TOTALI</b>     |       | <b>99,38</b> |



**Oneshot**  
Real Estate Solutions

Planimetria non in scala. La presente planimetria non costituisce documentazione contrattuale. Gli arredi interni ed esterni (inclusa la vegetazione) sono puramente indicativi degli spazi e non contrattuali.