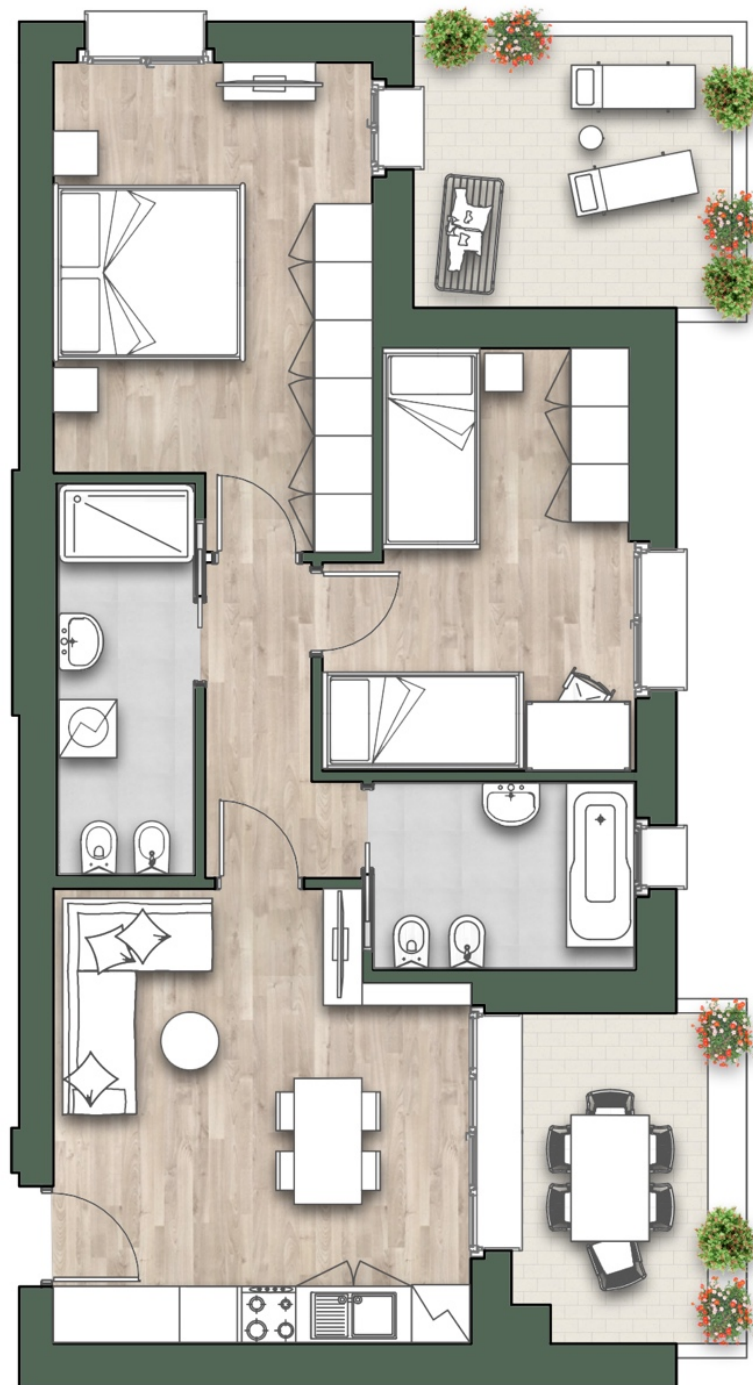


NUOVE DISPONIBILITÀ



~~250.000€~~ → 240.000€\*

\*Condizioni valide fino al 25 marzo 2023

Planimetria non in scala. La presente planimetria non costituisce documentazione contrattuale. Gli arredi interni ed esterni (inclusi la vegetazione, la vasca idromassaggio, la pedana e le fioriere) sono puramente indicativi degli spazi e non contrattuali.

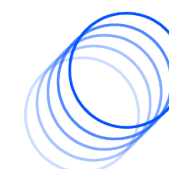
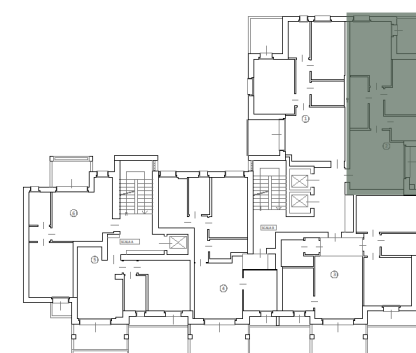


RESIDENZA  
**PARCO**  
NATURALLY LIFE

**UNITÀ 1A-3-2**

EDIFICIO 1A  
PIANO TERZO

MQ COPERTI (100%)	78,16	78,16
MQ BALCONI FINO A 20 MQ (50%)	20,00	10,00
MQ BALCONI FINO A 40 Mq (20%)	3,00	0,60
MQ BALCONI FINO OLTRE 40 MQ (5%)		
MQ GIARDINI (5%)		
MQ CANTINA (FORFAIT)		2,50
<b>MQ COMMERCIALI TOTALI</b>		<b>96,59</b>



**Oneshot**

Real Estate Solutions