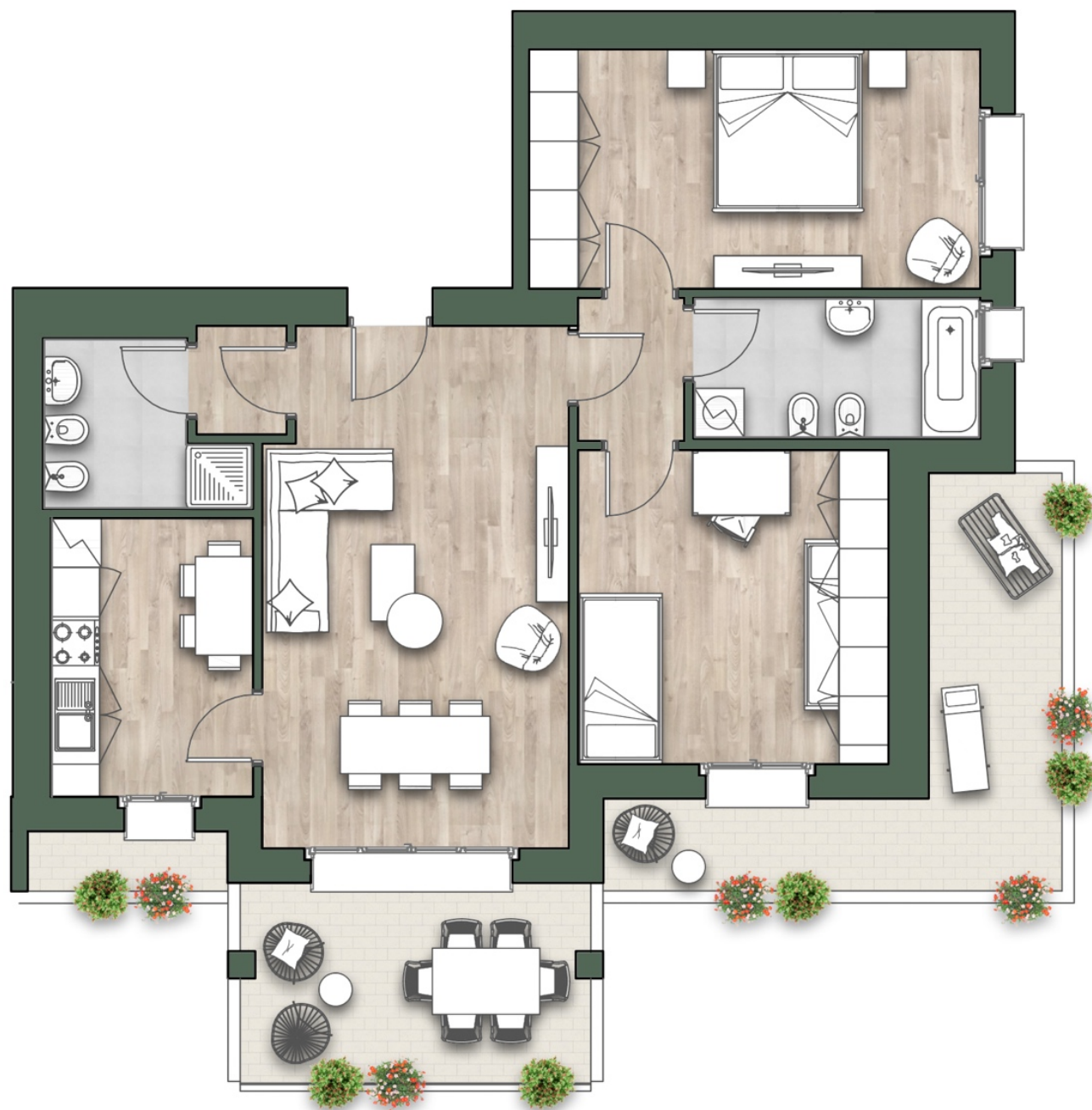


NUOVE DISPONIBILITÀ



278.000€\* anziché ~~290.000€~~

\*Condizioni d'acquisto esclusive  
valide solo nei giorni 11 e 12 novembre 2022

Planimetria non in scala. La presente planimetria non costituisce documentazione contrattuale. Gli arredi interni ed esterni (inclusi la vegetazione, la vasca idromassaggio, la pedana e le fioriere) sono puramente indicativi degli spazi e non contrattuali.

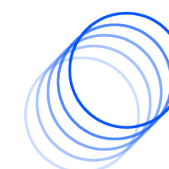
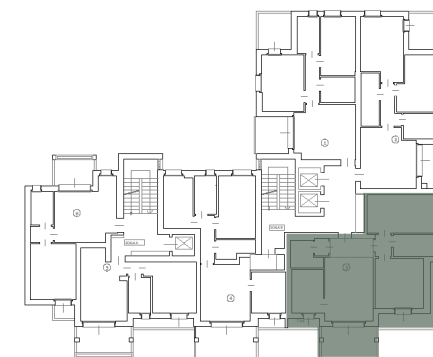


RESIDENZA  
**PARCO**  
NATURALLY LIFE

**UNITÀ 1A-2-3**

EDIFICIO 1A  
PIANO SECONDO

MQ COPERTI (100%)	92,19	92,19
MQ BALCONI FINO A 20 MQ (50%)	20,00	10,00
MQ BALCONI FINO A 40 MQ (20%)	13,70	2,74
MQ BALCONI FINO OLTRE 40 MQ (5%)		
MQ GIARDINI (5%)		
MQ CANTINA (FORFAIT)		2,50
<b>MQ COMMERCIALI TOTALI</b>		<b>113,73</b>



**Oneshot**

Real Estate Solutions